

**Stattliche Höhe:** Mehr als 500 t Betonierlast mussten beim Bau des mächtigen Unterzugs für die Stranggießanlage in der Dillinger Hütte über 40 m abgetragen werden – eine Bewährungsprobe für das neue Allround-Traggerüst TG 60 von Layher. Foto: Dillinger Hütte

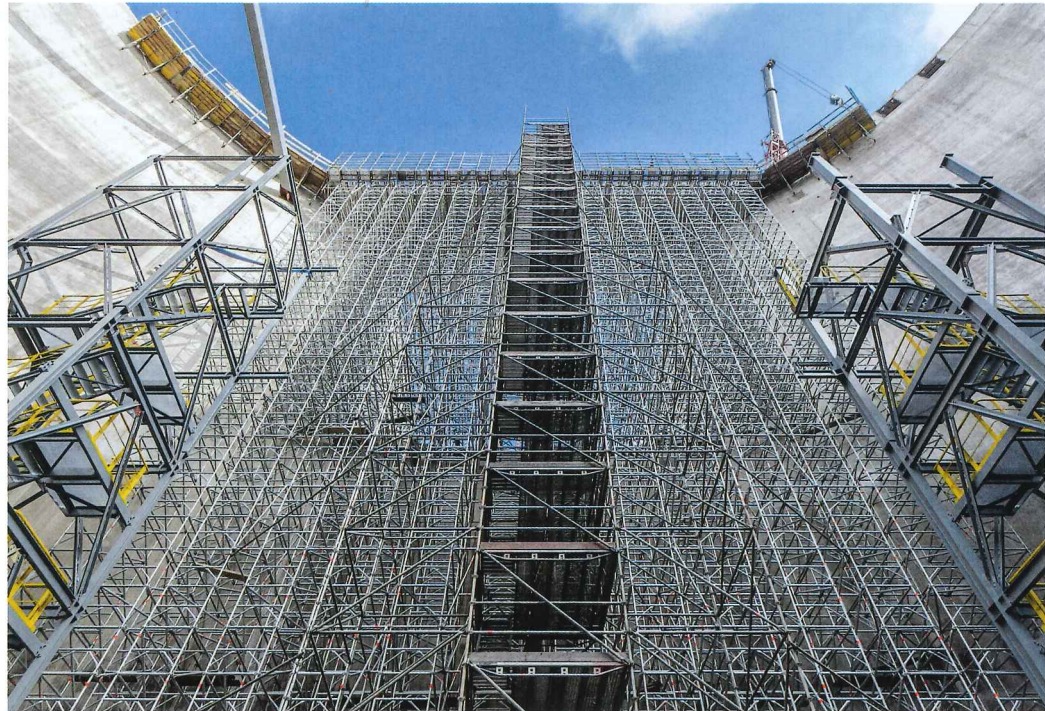
■ TRAGGERÜSTBAU

## Hohe Lasten in großer Höhe

Mehr als 500 t Gesamtlast aus 40 m Höhe sicher abzutragen, ist wirklich kein „Pappenstiel“. Darüber hinaus hatte Gerüstbau Rende bei dem Traggerüst in der neuen Stranggießanlage auf dem Gelände der Dillinger Hütte auch noch einen im Grundriss gekrümmten Höhensprung von 20 m bei der Aufstandsfläche zu berücksichtigen. Als Lösung für diese Herausforderung bot sich dem erfahrenen Gerüstbauer das TG 60 Allround-Traggerüst von Layher an: Mit seinem modularen Konzept ist angesichts der beachtlichen Höhe nicht nur die schnelle und sichere Gerüstmontage gewährleistet, sondern auch dessen Anpassung an die Bauwerksgeometrie.

Die neue Stranggießanlage ist eine Baustelle der Superlative in mehrerer Hinsicht. Zum Beispiel ist der über 110 m hohe Gittermastkran schon weithin sichtbar – während die Baustelle selbst in die Tiefe geht: Die größte Einzelinvestition des Unternehmens findet in einer 45 m tiefen Baugrube statt, überspannt von einem 25 m langen Unterzug mit insgesamt 525 t Betonierlast. In dem für den Bauzustand errichteten 40 m hohen Traggerüst wirken bis zu 5,5 t pro Stiel – und schnell sollte es auch noch gehen: Für die rund 110 t schwere Gerüstkonstruktion hatten die 10 Gerüstbauer nur zwölf Tage Zeit!

Die Kombination aus vorgefertigten hochtragfähigen Allround-Traggerüstrahmen TG 60 mit Serienteilen des bewährten Allround-Gerüsts erfordert deutlich weniger Montageschritte im Vergleich zu einer Konstruktion aus



Einzelteilen, dazu kommt das niedrige Bauteilgewicht von maximal 18 kg, die schraubenlose Keilschlossverbindung und die günstige Materialausnutzung durch variable Feldlängen. So konnte Gerüstbau Rende das TG-60-System optimal an die vorhandenen Lasten und Bauwerksgeometrie anpassen. Dazu ließen sich alle Sonderlösungen wie Arbeitsebenen oder Treppentürme mit dem Standardzubehör aus dem Allround-Baukasten wirtschaftlich umsetzen.

Die hohen Betonierlasten des Unterzugs wurden von quadratischen Traggerüsttürme aufgenommen, die zur Aussteifung miteinander gekoppelt wurden – einfach mit Allround-Diagonalen und -Riegeln. Und bei notwendigen Verbreiterungen wurden die Traggerüsttürme durch einzelne Rahmenscheiben erweitert, indem die Gerüstbauer einen weiteren Tragerrahmen vor die einzelnen Traggerüsttürme setzten, und mit dem Turm kuppelten.

Soweit möglich wurde das Traggerüst abschnittsweise außerhalb der Baugrube vormontiert und die passgenauen Teilstücke per Kran eingehoben, und in die bestehenden Strukturen eingebunden. Wichtig bei dieser Bauhöhe: Schon während der Montage er-

gibt sich automatisch ein rundumlaufernder Seitenschutz. Damit, so Layher, lassen sich die gültigen Sicherheitsvorschriften beim Traggerüstbau erstmalig in vollem Umfang ohne Zusatzbauteile erfüllen.

[www.layher.com](http://www.layher.com)

Anzeige

Ersatzplatten  
direkt  
vom Importeur

& Schalungssanierung für  
alle Schalungssysteme!

Fachgerecht, in bester Qualität  
und zu einem fairen Preis.





WALTER BAY

Handel + Dienstleistungen

Büchelberger Straße 10 · 71540 Murrhardt  
**Walter Bay · Verkauf**  
 Tel.: +49 (0)71 92/90 95 80 · Fax: +49 (0)71 92/90 95 81  
 info@bay-hud.de · www.bay-hud.de